

お友だち紹介シート

紹介してくれた人

みんなでつくる！エピスの中間試験対策

今さら聞けない質問

総選挙

ちょっと待って！

止まれ

危ない！

学年

生徒氏名

お電話番号

保護者サイン

長く休校やオンライン授業が続いた中で、みんな、いろいろと苦勞してきたと思います。そんな中で、「授業を受けたけどよくわからない・・・」「もう一度、説明してほしい！」など、理解が不十分で自信がないところがあったら、それがどんな単元なのか、エピスの先生にそ〜と教えてください！

教科ごとに、こんなところで困っているのでは？・・・と思える単元を例であげています。そこを教えてください、というときには、□に✓してください。他にもある人は、自由に書き込んでください。

● 中間テスト対策サンデースペシャル参加費：無料（何コマでも自由に参加できます！）

● 実施日時：11月8日（日）および15日（日）9：00～17：00

※対策授業の時間割は総選挙（アンケート）の結果を反映して後日お知らせします。

※授業で扱う単元は希望者が多かったものになりますので、すべてが扱われる訳ではありません。

※こちらの申込書を直接教室までお持ちいただくか、必要な箇所を写真でとりhongkong@epis-edu.comまでお送り下さい。

※ご不明な点があれば【香港教室 2838-7177】【ホンハム教室 2362-0221】までお問い合わせ下さい。

【中1 英語】

be動詞と一般動詞の違い

・ I am play tennis /Do you happy? 何がヘン？

三人称単数現在

・ He speak English はヘン！

現在形と現在進行形

I am run は✕ I am running ◎

なんでだろう？

複数形の不思議

・ tomato→tomatoes piano→pianos なんで？

・ 単数と複数が同じ形ってどうということ？

疑問詞（what who which why when where how）

疑問詞を正しく使う！

Who do you drive this car? 何がヘン？

前置詞の本当の意味、分かってる？

on は「～の上」ではありません！

命令文

なんで主語がないんだろう！？

he/sheに命令できるかな！？

There is/are~

主語と動詞が反対になるのはなぜ？

その他

【中1 数学】

- 比例定数を素早く正確に求めるコツを伝授します。
- ◎ y は x に比例し、 $x = 6$ のとき $y = 4$ のとき $y = \dots$
- ◎ y は x に反比例し、 $x = 6$ のとき $y = 4$ のとき $y = \dots$

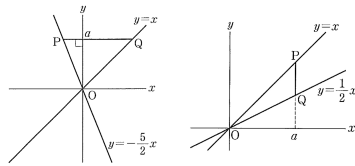
比例と反比例の文章題

- ◎ 5mの代金が3000円の針金がある。
このとき、8mの代金は？、4000円のときの長さは？
- ◎ 歯数12の歯車Aと歯数 x の歯車Bがかみあって回転しています。Aが毎分20回転するとBは y 回転します。このとき・・・など

比例・反比例のグラフ

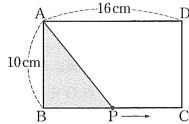
かけますか。グラフから比例定数を読み取れますか。

- 座標を文字を使って表せられますか。
右の図でPQの長さを求められるかな？



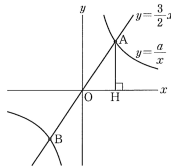
点の移動に関する問題

- 点Pが辺BC上を毎秒2cmで移動する。 x 秒後の $\triangle ABP$ の面積を y cm^2 とするとき...



比例と反比例のグラフの問題

- 点Aの x 座標が4のとき、比例定数 a の値、 $\triangle OAH$ の面積...



その他

【中1 国語】

- 漢字・ことわざ ～さあ、反復練習をしよう！～
次のことわざの誤りに気付けるか？
A：ゆかにくぎ
B：ぬれ手で泡
C：たすきに腕押し
D：人のうわさも四十九日

四字熟語

- ～ただ覚えるだけでは使えない！
使える四字熟語を学ぼう～
「付和雷同」の正しい意味はどちらでしょう？
A：強い者、権力を持つ者の意見に従う
B：周りの多数派の意見に同調する

古文

- 古文にはルールがある！
絶対によみたい古文シリーズ基本編とともに。
◎ 次の単語の意味はわかるかな？
①あやしがりて ②おぼゆ ③たまた
◎ 富士山と名付けられた理由を2つ答えよ。
作者不明の竹取物語と富士山の関係を
あなたは説明できますか？

説明文読解

- テーマに基づく説明文。
構造から筆者のいいたいことを読みれるか！？
◎ 考察、仮説、仮説の検証、観察のきっかけ、
あなたは順番にならべますか？
シカの「落ち穂拾い」より学ぶ説明文読解！

その他

【中1 理科】

- 力にはどんな種類があるの？力がはたたくとはどういうこと？

力の単位N（ニュートン）とは？重さと質量の違いは！？

力の矢印、正しく表せられますか？

圧力の計算をマスターしよう！

水圧って何？浮力って何？

大気圧、 hPa スカって何の単位？

火山の分類と岩の色が対応しているってホント？

地震の計算は簡単だ！

その他

【中1 社会】

◎地理

- ヨーロッパ州 ・ 気候、農業、工業、宗教とEU
- アフリカ州 ・ アフリカの歩みと課題と展望

◎歴史

- 武士の時代、鎌倉時代をむかえる前に！
 - ・ 奈良時代ってどんな時代？
 - ・ 貴族が政治をした平安の時代

その他

【中2 英語】

- 助動詞 意味と書き換え、全部マスターしてますか？
 - ・ You must not play here. = () play here.
 - ・ mayとcanは何が違う？

- 接続詞 that/when/because/if
 - ・ thatは「あれ」じゃなくて、whenも「いつ」じゃない？

- 不定詞の3用法って何だ！？品詞が定まらない？
 - ・ ときどき名詞、ときどき副詞、ときどき形容詞

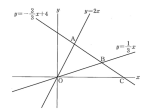
- 動名詞 動詞なの？名詞なの？一体何だ？
 - ・ Play tennis is my hobby.はどうしていけないの？

その他

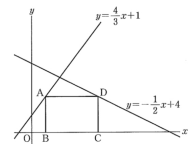
【中2 数学】

- 直線の式を正しく求めよう。
 - 通る2点が与えられた場合も素早く求められますか？

- 座標平面上での三角形の面積、2等分する直線の式

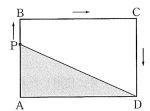


- 座標平面上で、文字を使い座標や線分の長さを表せられますか。



- 一次関数を利用した水量変化、速さの練習をしよう。

- 一次関数を利用した点の移動の問題
 - 正しく場合分けをして求められますか？



その他

【中2国語】

□用言マスター

動詞・形容詞・形容動詞の活用の種類、活用形で何を考えるのかわからない人に。

①来ない

この活用の種類と活用形を5秒で答えよ。

動詞・形容詞・形容動詞の活用の種類、活用形が理解できていたら秒殺できます。

□古文

絶対によみたい古文シリーズ！実践編！

扇的的を使って古文読解

◎扇的的「平家物語」

「あ、射たり」という人もあり。

この声はどんな声で発せられたか？

その心情をあなたは説明できますか？

□漢文

右の文章の書き下し文は、春眠暁を覚えずとなる。訓読点をつけなさい。

また、その詩の形式を答えなさい。

え、全然わからない？

基礎の基礎から始めます。

□説明文読解

テーマに基づく説明文。

構造から筆者のいいたいことを読みれるか！？

モアイは語る「地球の未来」を使って、学ぶ

説明文読解！キーワードは接続詞だ！

□その他

【中2理科】

□だ液によるデンプンの変化の実験

ベネジクト液に反応があるってどういうこと？

□デンプン・タンパク質・脂肪はどこで何に分解されるの？吸収される場所は？

□血液の循環

心臓の部屋と血管のつながりは説明できますか。

□目・耳などの感覚器官

刺激の伝わり方が2種類あるってどういうこと？

□湿度計算は完璧？計算マスターになろう。

□温暖前線と寒冷前線って何？どうして前線が通過すると天気が変わるの？

□日本の四季の天気の特徴を答えられますか？

どうして日本の冬の天気は日本海側で雪が多く、太平洋側で晴れの日が多いの？

どうして日本の夏はじめじめしているの？

□その他

【中2社会】

◎地理

□近畿地方・人々の営みと古都の成り立ちと現在

□中部地方・人々の営みと工業の発展とその変化

◎歴史

□日本開国、近代化へまっしぐら！とその前に・・・

・江戸幕府の仕組みや暮らし

・江戸の産業の発展

・江戸の三大改革

□日本ついに開国、近代化！

・その頃ヨーロッパは？

□その他

春
眠
不
覚
暁